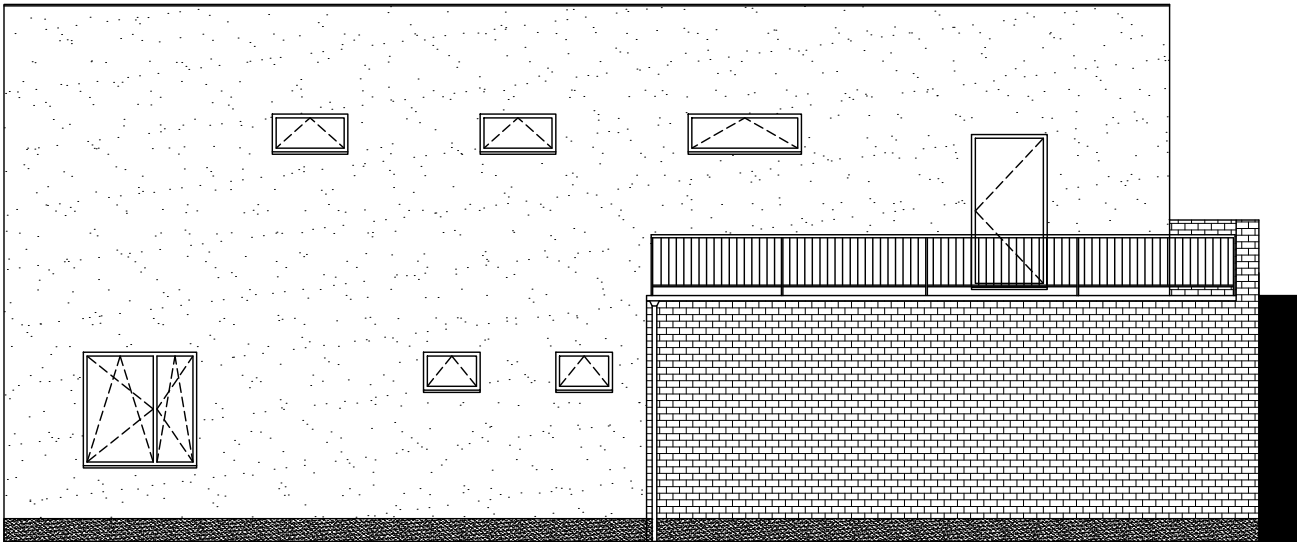
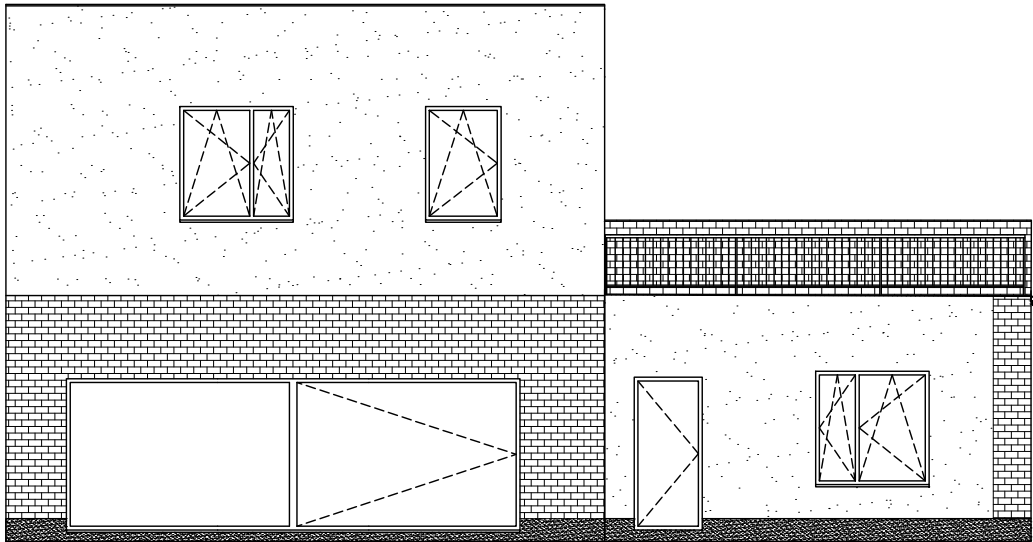


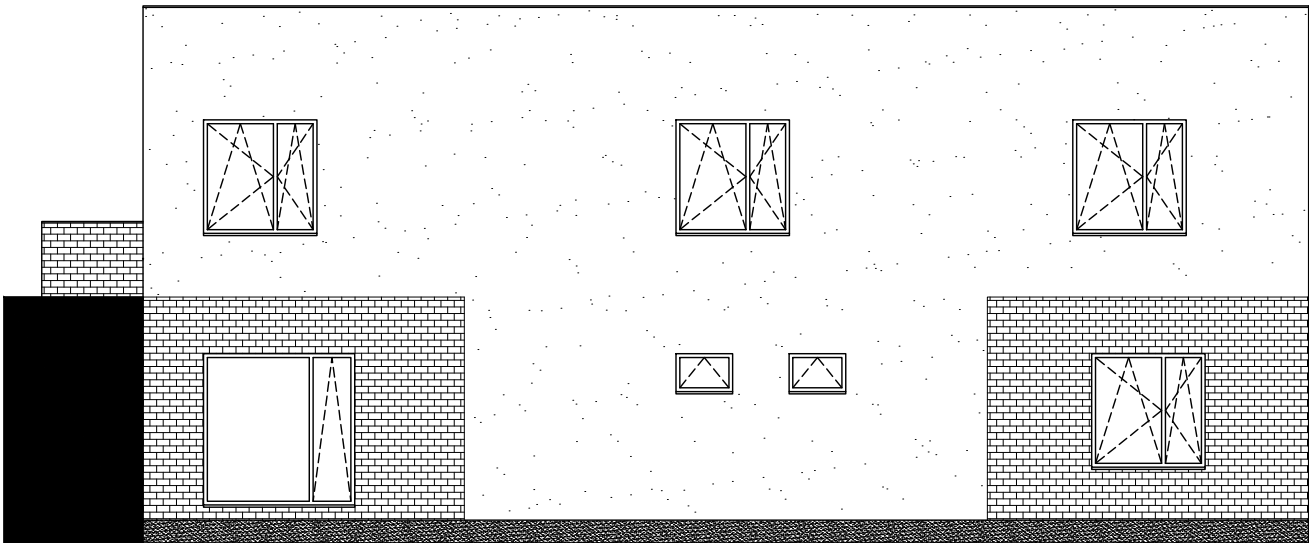
POHLED SEVERNÍ



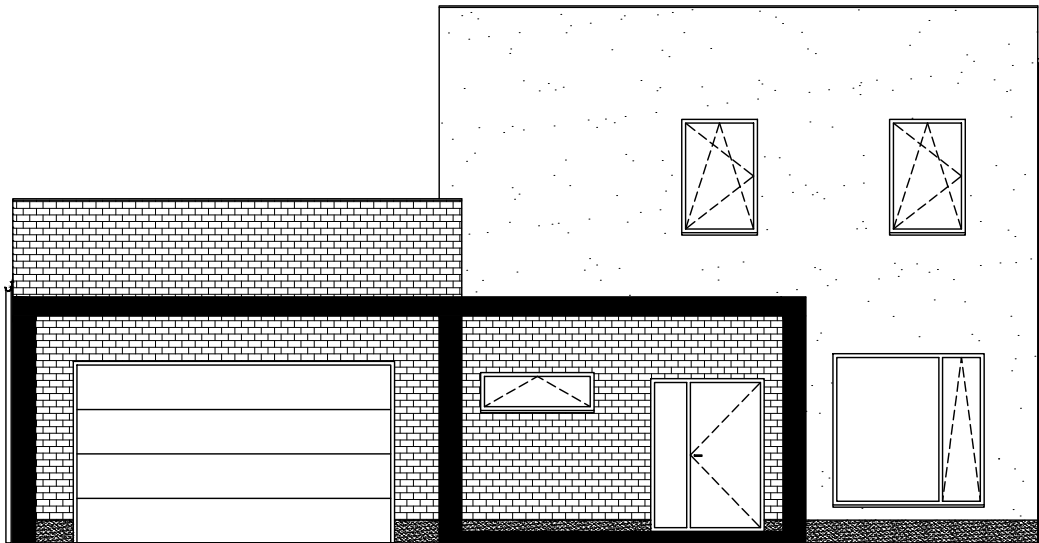
POHLED VÝCHODNÍ



POHLED JIŽNÍ



POHLED ZÁPADNÍ



0 000 = 197.600 m.n.m. B.p.v. / SOUŘADNICOVÝ SYSTÉM S-JTSK

PŘEDMĚT	BAKALÁŘSKÁ PRÁCE
VYPRACOVALA	KRISTÝNA HONZÁKOVÁ
VEDOUČÍ PRÁCE	Ing. ROMANA BENEŠEVA
STAVEBNÍK	MILAN STRATECKÝ
MÍSTO STAVBY	BRNO-CHRLICE, ŠROMOVA 1A, par. č. 318/2
NÁZEV STAVBY	RODINNÝ DŮM BRNO - CHRLICE
STAVEBNÍ OBJEKT	SO01 RODINNÝ DŮM S PROJEKČNÍ KANCELÁŘÍ
ČÁST	PŘÍPRAVNÉ A STUDIJNÍ PRÁCE
OBSAH:	STUDIE - POHLEDY

FAKULTA	STAVEBNÍ (stav)
posuzování stavebnosti	
FORMÁT	2xA4
DATUM	05/2023
STUPEŇ PD	DPS
MĚŘÍTKO	Č. VÝKRESU
1:100	09.